

LEGENDA STAVEBNÝCH OBJEKTŮV:

- SO.01 RODINNÝ DOM
- SO.02 ELEKTRICKÁ PŘÍPOJKA NN
- SO.03 VODOVODNÁ PŘÍPOJKA

LEGENDA INŽINIERSKÝCH SIETÍ:

- — — EXISTUJÚCI VODOVOD
- — — EXISTUJÚCE ROZVODY NN, VEREJNÉ OSVETLENIE
- — — NAVRHOVANÝ VODOVOD
- — — NAVRHOVANÉ ROZVODY NN
- — — NAVRHOVANÁ SPLAŠKOVÁ KANALIZÁCIA
- — — OPLATENIE

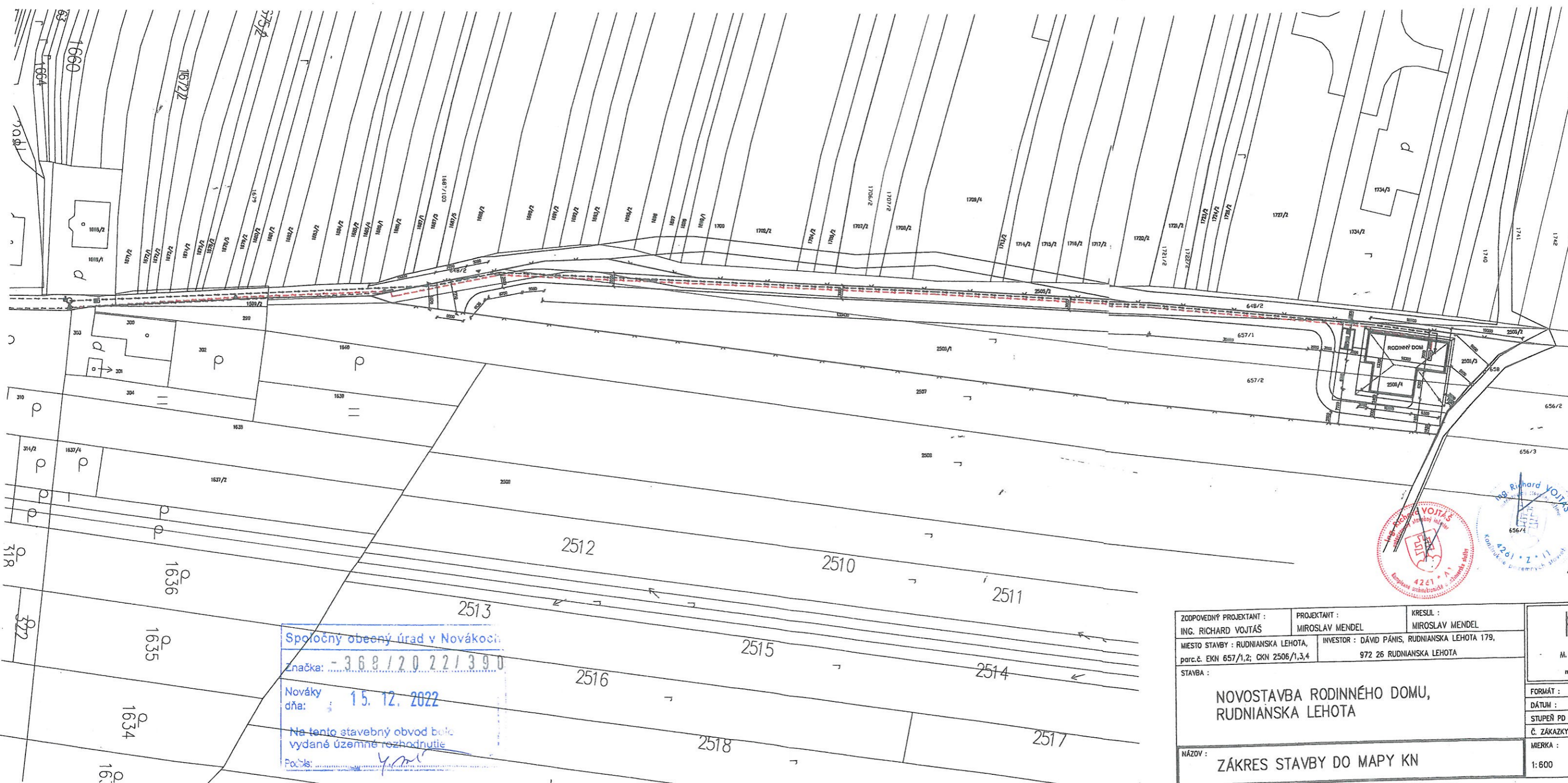
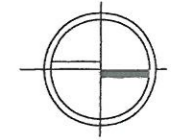
LEGENDA HMŮT:

-  RIEŠENÉ SPEVNENÉ PLOCHY

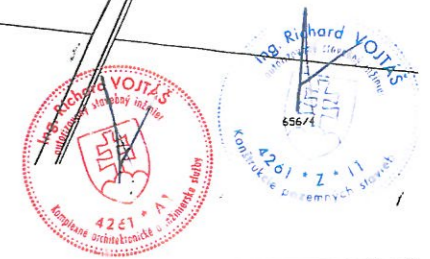
- PRI REALIZÁCII VÝKOPOVÝCH PRÁČ JE POTREBNÉ VYZNAČIť VŠETKY EXISTUJÚCE INŽINIERSKÉ SIETE, KTORÉ BY MOHLI BYť VÝKOPOVÝMI PRÁČAMI NARUŠENÉ !!!
- PRI SÚBEHU A KRIŽOVANÍ VEDENÍ INŽINIERSKÝCH SIETÍ MUSIA BYť DODRŽANÉ ODSŤUPOVÉ VZDIALENOSTI V ZMYSLE STN

LEGENDA POLOŽIEK:

- EVŠ EXISTUJÚCA VODOMERNÁ ŠAČTA
- EPB EXISTUJÚCI PODPERNÝ BOD
- ELVO EXISTUJÚCA LAMPA VEREJNÉHO OSVETLENIA
- PH EXISTUJÚCI PODZEMNÝ POŽIARNY HYDRANT
- SR NAVRHOVANÁ SKRINKA ROZVÁDZAČA
- ER NAVRHOVANÝ ELEKTROMEROVÝ ROZVÁDZAČ
- SPO NAVRHOVANÁ POISTKOVÁ SKRINKA
- HR NAVRHOVANÝ HLAVNÝ ROZVÁDZAČ
- Ž NAVRHOVANÁ ŽUMPA
- UV NAVRHOVANÝ UZÁVER VODY
- VŠ NAVRHOVANÁ VODOMERNÁ ŠAČTA
- BN NAVRHOVANÝ BOD NÁPOJENIA



Spoločný obecný úrad v Novákoch
 Značka: - 3 6 8 / 2 0 2 2 / 3 9 0
 Nováky
 dňa: 15. 12. 2022
 Na tento stavebný obvod bolo
 vydané územné rozhodnutie
 Počíslo: 4201/11



ZODPOVEDNÝ PROJEKTANT : ING. RICHARD VOJTÁŠ	PROJEKTANT : MIROSLAV MENDEL	KRESLIL : MIROSLAV MENDEL	P M. Pán mud.
MIESTO STAVBY : RUDNIANSKA LEHOTA, parc.č. EKN 657/1,2; CKN 2506/1,3,4	INVESTOR : DÁVID PÁNIS, RUDNIANSKA LEHOTA 179, 972 26 RUDNIANSKA LEHOTA		
STAVBA : NOVOSTAVBA RODINNÉHO DOMU, RUDNIANSKA LEHOTA			FORMÁT : DÁTUM : STUPEŇ PD : Č. ZÁKAZKY :
NÁZOV : ZÁKRES STAVBY DO MAPY KN			MIERKA : 1:600